

Sistema multicanal

 vallon.de

VXP3

Estructura portante

Estructura portante para
explorar áreas medianas



Searching with Excellence



VXP3 – estructura portante

Estructura portante para explorar áreas medianas

El VXP3 es un sistema portátil con un diseño ligero de fibra de carbono. En su variante ancha el VXP3 permite el alojamiento de hasta 4 sondas con una distancia de 50 cm.

El VXP3 despliega toda su capacidad allá donde el terreno permite un registro de datos multicanal, pero al mismo tiempo resulta inaccesible debido a las irregularidades y los obstáculos que presenta.

En caso de que el terreno sea lo suficientemente plano, el uso de un juego de ruedas opcional, fácil de montar, servirá para facilitar la labor al usuario, pudiendo éste abarcar una mayor superficie.

- ✓ Sistema portador en construcción ligera de carbono
- ✓ Plegable para su transporte
- ✓ Soporte de antena para sistema global de navegación por satélite (GNSS) opcional
- ✓ Estructura portante VXP3 estrecha: alojamiento de 3 sondas con una distancia de 50 cm o 4 sondas con una distancia de 33 cm
- ✓ Estructura portante VXP3 ancha: alojamiento de 4 sondas con distancia de 50 cm
- ✓ Rodaje disponible como opción



^
Estructura portante VXP3 estrecha:
alojamiento de 3 sondas con una distancia de 50 cm
o 4 sondas con una distancia de 33 cm
(fig. incluye componentes opcionales)



^
Estructura portante VXP3 ancha:
alojamiento de 4 sondas con distancia de 50 cm
(fig. incluye componentes opcionales)



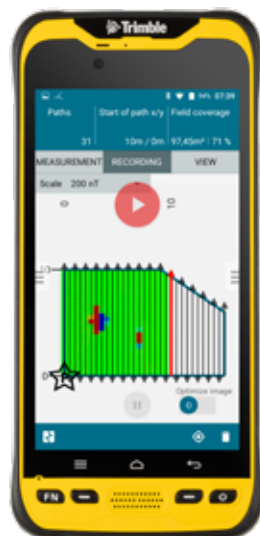
^
Estructura portante VXP3 ancha:
rodaje disponible como opción
(fig. incluye componentes opcionales)

El VALLON plus: software de registro de datos móviles

EVA4mobile® – Potente software para Android destinado al registro de datos de áreas y de pozos con detectores de VALLON



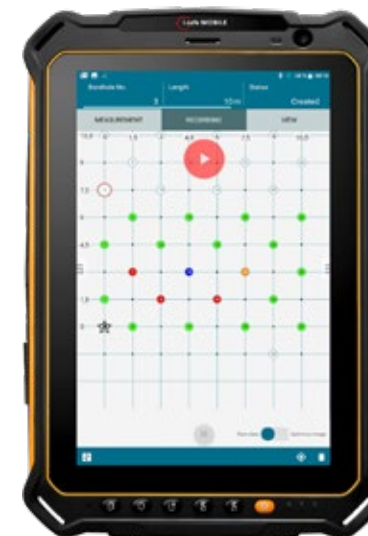
^
Comprensible gestión de proyectos mediante visualización de la información más relevante de proyectos y campos (ejemplo de captura de pantalla con VFC4.1)



^
Registro de datos de formas en campo de libre configuración, así como un indicador directo de campo magnético en color, también con GNSS (ejemplo de captura de pantalla con VFC4.1)



^
Sencilla representación de los datos de medición en pozo (ejemplo de captura de pantalla con VFC4.1plus)



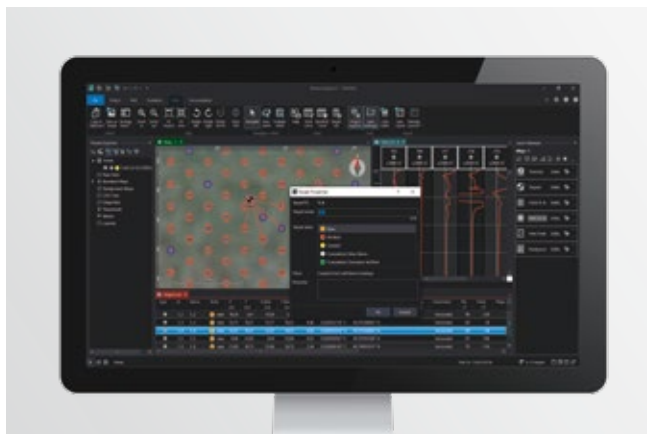
^
Cómodo registro de datos y navegación en el campo del pozo (ejemplo de captura de pantalla con VFC4.1plus)

El VALLON Plus: software de evaluación para exploración de pozos y superficies

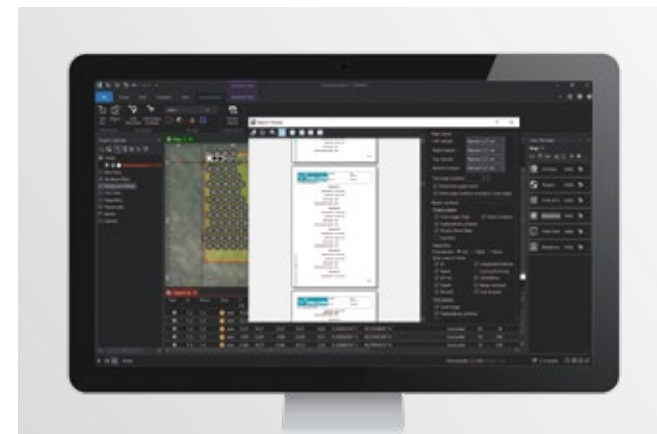
EVA4ALL® – Solución de software para Microsoft Windows destinada a la representación, georreferenciación, evaluación y documentación de datos de áreas y de pozos



Establecimiento de marcas y representación simultánea de valores de medición, vistas de rastreos y un largo etcétera.



Cálculo rápido del objeto, también de datos de pozos de georreferenciación.



Sencilla elaboración de informes de proyectos individualizables para la emisión inmediata de documentación.

Interfaces flexibles

Las amplias funciones de importación y exportación facilitan el trabajo multiplataforma. Esto es aplicable para la exportación de formatos convencionales de archivos con el fin de un tratamiento posterior en software de terceros, así como en cuanto a la compatibilidad con productos VALLON de versiones anteriores. De esta forma, se pueden importar datos del ordenador de campo VFC2 y de los proyectos EVA2000 existentes sin ningún problema.

Herramientas para georreferenciación

Además de la opción de integrar el propio material cartográfico de georreferenciación en la representación, EVA4ALL® convence con extensas herramientas con material cartográfico de gran calidad. Siempre que haya conexión a internet, se puede utilizar toda la funcionalidad de Bing Maps. El acceso también integrado a OpenStreetMap permite así mismo un modo offline.

Documentación automatizada

La integración de una documentación ampliamente automatizada se llevó a cabo en estrecha colaboración con antiguos clientes. La elaboración de informes individuales de proyectos se pudo simplificar y acelerar significativamente debido a la mejora del flujo de trabajo.

En VALLON, la satisfacción del cliente es lo primero

Vienen incluidos el soporte y todas las actualizaciones futuras. VALLON cuenta con un software de vanguardia y orientado al futuro con EVA4ALL®. Las peticiones y sugerencias son continuamente incorporados en el desarrollo posterior y se incluirán en nuevas versiones.

VALLON: un potente aliado

La experiencia es insustituible

La empresa familiar con sede en Eningen unter Achalm se ha convertido en sus cinco décadas de existencia en una potencia global en la detección de artefactos y prospección de minas y restos explosivos. El objetivo de todas nuestras actividades se centra en facilitar a nuestros clientes el mejor producto para la correspondiente aplicación: Searching with Excellence (Buscando con Excelencia).

✓ ASESORAMIENTO

Abarcamos desde un primer asesoramiento, pasando por la elección del sistema óptimo de detectores, hasta la instalación y puesta en marcha profesional. VALLON le acompañará durante todo el proceso y le prestará un apoyo técnico competente.

✓ SOFTWARE

VALLON dispone de EVA4mobile® y EVA4ALL®, un software potente para el registro de datos, su evaluación y documentación. El firmware de la cuarta generación de magnetómetros y detectores de metales se halla en continuo desarrollo y también se puede adaptar a las necesidades del cliente.

✓ DETECTORES

Nuestra cartera de productos incluye potentes soluciones para la detección de minas, artefactos explosivos improvisados (AEI) y artefactos sin explotar (UXO) para operaciones terrestres, en pozos y submarinas.

✓ FORMACIÓN

VALLON organiza programas de capacitación adaptados individualmente a fin de preparar y apoyar adecuadamente al usuario en su trabajo diario. Los cursos se imparten in situ, previo acuerdo, o directamente en las instalaciones de VALLON en Eningen.





EL CAMINO HASTA CONVERTIRSE EN UNA POTENCIA GLOBAL

1989: Con la carretilla con sonda de empuje manual con 3 sondas se podían explorar áreas aún mayores. El ordenador de campo MC1 de VALLON registraba a la vez los datos. Estos se evaluaban posteriormente con el software de evaluación CAMAD de VALLON. De esta forma, VALLON consiguió abarcar todo por completo, desde la detección hasta la evaluación de hallazgos.

Obtenga más información en www.vallon.de/es/historia



Always up-to-date!
@vallon_gmbh



Vallon GmbH
Arbachtalstraße 10
72800 Eningen, Alemania
Teléfono +49 7121 9855-0
info@vallon.de
www.vallon.de